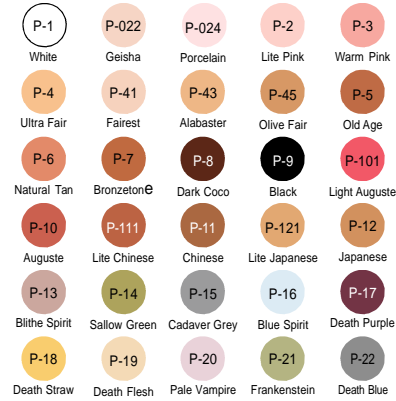


### MAQUILLAJE EN CREMA

Aproximadamente 50 aplicaciones.

#### Serie Proscenium (P)



#### Serie Lite (L) Tonos blancos a claros.



#### Serie Tan (T) Tonos naturales.



#### Serie Medium (M) Tonos morenos/rubicundos.



#### Serie Twenty (TW) Tonos cetrinos a negros.



#### Serie Olive (Y) Tonos cetrino-marrón.



#### Serie Maple (MA) Dorados a marrón oscuro.



### MAQUILLAJE MATE

Tonos neutros, consistencia sedosa, acabado neutral.

#### Serie Ciné (CE) Tonos beige neutros.



#### Serie Special Light Olive (SO)

Tonos claros cetrino-beige para la piel cetrina clara.



#### Serie Olive Beige (OB)

Beige claro con subtonos cetrina.



#### Serie Beige Natural (BN) Tonos beige naturales.



#### Serie Soft Beige (BE) Tonos beige neutros y cálidos.



#### Serie Natural (N) Tonos cálidos naturales.



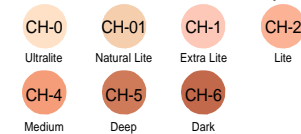
### MAQUILLAJE COLOR CAKE

Estilo pancake.



### MAQUILLAJE EN CREMA PARA REALZAR

Para efectos de corrección o envejecimiento.



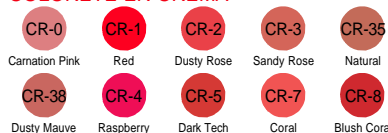
### SOMBRA MARRONES EN CREMA



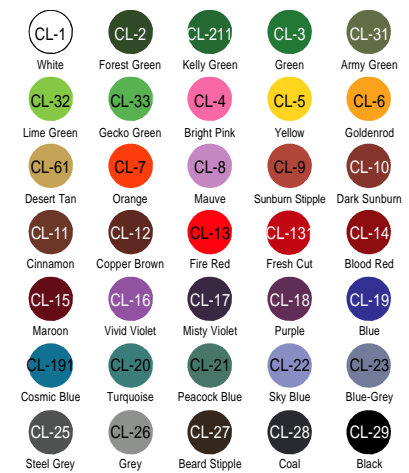
### RUEDA DE COLORETE EN CREMA

Coral, Sandy Rose, Fire Red, Carnation Pink, Raspberry, Dusty Rose.

### COLORETE EN CREMA



### COLORES EN CREMA



### RUEDAS DE COLORES ESPECIALES

Cuatro tonos por rueda

- SK-1 Cover-All
- SK-2 Highlight
- SK-3 Shadow
- SK-11 Tattoo Cover-All
- SK-31 Brown Contour ¡Nuevo!



### RUEDAS CUBRIMIENTO TOTAL

Seis tonos.

SK-100: Mellow Yellow Fair & Normal, Mellow Orange Fair, Lite & Medium, Coverette Fair.

### PALETA DE CORRECTORES

NKP-12 Permite recambios

Seis correctores clásicos y seis correctores contemporáneos con un pincel.

### NEUTRALIZADORES

Mellow Yellow®

MY-0 Lite  
MY-1 Fair

Mellow Orange®

MO-1 Fair  
MO-11 Lite

Five O'Sharp®

FS-1 Studio  
FS-3 Olive

### POLVO FACIAL

\* Fair Translucent: Tonos claros a cetrinos.

\* Neutral Set: sin color para payasos, colores vivos, fantasía, F/X.

\* Super White: Aviva el maquillaje blanco.

\* Pretty Pink: Rosa suave, claro.

Topaz: Tonos cetrinos a marrón claro.

Coco Tan: Tonos cálidos a tonos medio-marrón.

Sienna: Tonos cetrino-marrón medio.

Sable: Marrón oscuro cálido.



### COLORETE EN POLVO

- CDS-1 Soleil Red  
CDS-2 Red Hot  
DR-1 Flame Red  
DR-2 Coral Red  
DR-3 Raspberry  
DR-4 Fuchsia  
DR-5 Brick Red  
DR-6 Misty Pink  
DR-61 Victorian Rose  
DR-7 Coral
- DR-71 Desert Coral  
DR-9 Dark Tech  
DR-10 Chestnut  
DR-11 Passion Purple  
DR-12 Pink Blush  
DR-13 Natural Blush  
DR-14 Latté  
DR-15 Coco Rose  
DR-16 Cool Pink  
DR-17 Red-Brown

### SOMBRAS COMPACTAS

Sombras mate compactas.

- |                       |                          |                       |                         |                       |
|-----------------------|--------------------------|-----------------------|-------------------------|-----------------------|
| ES-30<br>White        | ES-302<br>Vanilla        | ES-304<br>Heather     | ES-306<br>Peony         | ES-31<br>Toast        |
| ES-312<br>Banana      | ES-314<br>Shell          | ES-317<br>Taos        | ES-319<br>Honey         | ES-32<br>Santa Fe     |
| ES-33<br>Mauvy        | ES-332<br>Misty Lilac    | ES-34<br>Taupe        | ES-39<br>Melon          | ES-395<br>Terra Cotta |
| ES-40<br>Spice        | ES-44<br>Goldenrod       | ES-50<br>Cork         | ES-52<br>Mocha          | ES-54<br>Dark Brown   |
| ES-56<br>Espresso     | ES-59<br>Rich Suede      | ES-60<br>Bark         | ES-62<br>Mossberry      | ES-64<br>Khaki        |
| ES-65<br>Green Tea    | ES-67<br>Juniper         | ES-70<br>Teal         | ES-72<br>Raisin         | ES-75<br>Black Plum   |
| ES-76<br>Burgundy     | ES-80<br>Deep Violet     | ES-82<br>Royal Purple | ES-88<br>Celestial Bleu | ES-90<br>Navy Blue    |
| ES-92<br>Patriot Blue | ES-93<br>Cinderella Blue | ES-95<br>Blue Grey    | ES-97<br>Greystone      | ES-99<br>Black        |

### LAPIZ EYE LINER

Textura sedosa con color vivo fácil de difuminar.  
EP-85 Espresso EP-90 Onyx (Black)

### PASTILLA EYE LINER

Se activa con agua.  
Aplicarlo con Liquiset para una mayor fijación.  
EL-1 Black EL-4 Dark Brown  
EL-2 Charcoal EL-5 Brown

### EYE LINER LIQUIDO

Resistente al agua.  
LE-0 White LE-2 Dark Brown  
LE-1 Ebony (Black)

### MASCARA

Utilice el blanco para avejentar el vello facial;  
El transparente doma los pelos sueltos en cejas y bigotes.

- LM-0 White LM-2 Brown  
LM-1 Black LM-3 Clear

### LIP GLOSS

Colores naturales, ultra brillantes.

- |                      |                        |                     |                       |
|----------------------|------------------------|---------------------|-----------------------|
| LG-01<br>Natural     | LG-03<br>Champagne     | LG-10<br>Nude       | LG-15<br>Bubblegum    |
| LG-18<br>Cherry Baby | LG-21<br>Apricot Glaze | LG-24<br>Gold Glaze | LG-28<br>Pewter Glaze |

### RUEDA LIP GLOSS

LGW

Seis colores en una rueda práctica: Natural, Nude, Bubblegum, Cherry Baby, Apricot Glaze, Gold Glaze.

### PERFILADORES DE LABIOS

Textura ultra cremosa para definir los labios.

- |                     |                    |
|---------------------|--------------------|
| LP-120 Really Red   | LP-135 Spice       |
| LP-125 Bare Cedar   | LP-136 Rosewood    |
| LP-127 Nude         | LP-137 Terra       |
| LP-128 Caramel Rose | LP-138 Cocoa Spice |
| LP-129 Mahogany     | LP-139 Cork        |
| LP-130 Burgundy     | LP-140 Vino        |
| LP-131 Wine Berry   | LP-141 Auburn      |
| LP-132 Currant      | LP-142 Salsa       |
| LP-133 Nutmeg       | LP-143 Chocoholic  |
| LP-134 Natural      | LP-144 Rum Raisin  |

### BARRAS DE LABIOS

Colores cremosos, ricos en una fórmula duradera.

- |                        |                      |                        |                         |                          |
|------------------------|----------------------|------------------------|-------------------------|--------------------------|
| LS-1<br>Gloss          | LS-2<br>Hot Pink     | LS-3<br>Coral          | LS-31<br>Hot Coral      | LS-4<br>Dusty Rose       |
| LS-5<br>Garnet         | LS-6<br>Plum Pink    | LS-7<br>Natural        | LS-8<br>Cranberry       | LS-9<br>Plum             |
| LS-10<br>Bordeaux      | LS-11<br>Desert Rose | LS-12<br>Natural Brown | LS-13<br>Magenta        | LS-14<br>True Red        |
| LS-15<br>Siren Red     | LS-16<br>Ruby Red    | LS-17<br>Black         | LS-18<br>Zombie Green   | LS-19<br>Mocha Rose      |
| LS-20<br>Cappuccino    | LS-21<br>Autumn Red  | LS-22<br>Black Cherry  | LS-23<br>Boysenberry    | LS-24<br>Ultra Nude      |
| LS-25<br>Blush         | LS-26<br>Primrose    | LS-27<br>French Mocha  | LS-28<br>Cocolatté      | LS-29<br>Guava Ice       |
| LS-30<br>Champagne Ice | LS-32<br>Rose Glaze  | LS-33<br>Marilyn Red   | LS-34<br>Russian Red    | LS-35<br>Vampira         |
| LS-36<br>Gold Ice      | LS-37<br>Winter Ice  | LS-38<br>Silver Ice    | LS-39<br>Passion Flower | LS-40<br>Pink Grapefruit |
| LS-41<br>Cotton Candy  | LS-42<br>Softshell   | LS-43<br>Cinnaberry    | LS-44<br>Sheer Plum     | LS-45<br>Sheer           |

### POLVO LUMIÈRE LUXE

Polvos brillantes que se empolvan secos o se pintan con LiquiSet. Ahora 21 tonos brillantes.

- |                    |                      |
|--------------------|----------------------|
| LX-1 Ice           | LX-11 Turquoise      |
| LX-2 Iced Gold     | LX-12 Cosmic Blue    |
| LX-3 Aztec Gold    | LX-13 Royal Purple   |
| LX-4 Silver        | LX-14 Amethyst       |
| LX-5 Bronze        | LX-15 Persimmon      |
| LX-6 Indian Copper | LX-155 Cherry Red    |
| LX-61 Sun Yellow   | LX-16 Azalea         |
| LX-7 Tangerine     | LX-17 Cosmic Violet  |
| LX-8 Chartreuse    | LX-18 Golden Apricot |
| LX-9 Mermaid Green | LX-19 Peacock        |
| LX-10 Jade         |                      |

### POLVO LUMIÈRE LUXE SPARKLE

Polvo brillante con purpurina centellante.

- Aplique con LiquiSet.  
LXS-2 Iced Gold Sparkle  
LXS-4 Silver Sparkle  
LXS-61 Sun Yellow Sparkle  
LXS-9 Mermaid Sparkle  
LXS-12 Cosmic Blue Sparkle  
LXS-16 Azalea Sparkle  
LXS-17 Cosmic Violet Sparkle  
LXS-20 Starry Night Sparkle



### LUMIÈRE™ GRANDE COLOUR

Colores luminosos compactos que se aplican con agua o en seco. Se mezcla con LiqueSet, o se fija con Final Seal para un acabado resistente al agua y una mayor fijación.

- |                       |                        |                        |                         |                    |
|-----------------------|------------------------|------------------------|-------------------------|--------------------|
| LU-1<br>Ice           | LU-2<br>Iced Gold      | LU-3<br>Aztec Gold     | LU-4<br>Silver          | LU-5<br>Bronze     |
| LU-6<br>Sun Yellow    | LU-7<br>Tangerine      | LU-8<br>Chartreuse     | LU-9<br>Mermaid Green   | LU-10<br>Jade      |
| LU-11<br>Turquoise    | LU-12<br>Cosmic Blue   | LU-13<br>Royal Purple  | LU-14<br>Amethyst       | LU-15<br>Persimmon |
| LU-16<br>Cherry Red   | LU-16<br>Azalea        | LU-17<br>Cosmic Violet | LU-18<br>Golden Apricot | LU-19<br>Peacock   |
| LU-20<br>Starry Night | LU-21<br>Indian Copper |                        |                         |                    |

### RUEDA LUMIÈRE EN CREMA

Seis tonos brillantes en crema Lumière.

### RUEDA FIREWORKS

Seis tonos iridiscetes en una rueda práctica.

### COLORES FIREWORKS EN CREMA

Crema lustre, iridiscete para cara y cuerpo.

- |                   |                  |
|-------------------|------------------|
| FW-1 Gold Dust    | FW-7 Ruby Luster |
| FW-3 Silver Satin | FW-9 Copper      |
| FW-5 Diamond Ice  | FW-11 Bronze     |

### GEL GLITZ IT GLITTER

Brillo instantáneo en una base transparente en gel de secado rápido. No daña piel ni cabello. Lavable.

### AQUA GLITTER

Brillo en una base transparente líquida. Acabado brillante, duradero, que no se desconcha. Lavable.

- |                    |                       |
|--------------------|-----------------------|
| AG-1 Gold          | AG-7 Purple           |
| AG-2 Silver        | AG-8 Neon Green       |
| AG-3 Fire Red      | AG-9 Silver Prism     |
| AG-4 Royal Blue    | AG-10 Copper          |
| AG-5 Fuchsia       | AG-11 Galactic Violet |
| AG-6 Emerald Green |                       |

### SPARKLERS



Brillo no metálico. Utilice con pera y LiqueSet, Glitter Glue, o presione en crema.

- |                    |                       |
|--------------------|-----------------------|
| MD-1 Opal Ice      | MD-8 Brilliant Purple |
| MD-2 Fire Red      | MD-9 Neon Green       |
| MD-3 Gold          | MD-10 Silver Prism    |
| MD-4 Silver        | MD-11 Black Diamond   |
| MD-5 Royal Blue    | MD-12 Copper          |
| MD-6 Fuchsia       | MD-13 Galactic Violet |
| MD-7 Emerald Green |                       |

### LIQUSET

Se mezcla con pintura a base de agua para un acabado resistente al agua y una mayor fijación.

### PERA

llene con Sparklers, Luxe Powders, Character Powders, etc y "sople" a la piel.

### GLITTER GLUE

Adhesivo claro para sparklers, glitters, lentejuelas.



### PALETAS DE MAQUILLAJE

Juego de seis y doce colores que incluyen colores recambiables y brocha en una caja de paleta de metal.

- Lumière Grande 6 Colors
- Lumière Grande 12 Colors
- Lumière Refills RL (más el código de color)
- MagiCake 6 Colors
- MagiCake 12 Colors
- MagiCake Refills RM (más el código de color)
- Crème Primaries 6 Colors
- Crème Clown 6 Colors

### PINTURAS AL AGUA MAGICAKE™

Aplique con agua o LiquiSet para una pintura brillante facial y corporal.



### PINTURA LIQUIDA MAGICOLOR™



Se seca rápidamente, compatible con aerógrafo. Para aerógrafo diluya con LiquiSet o Final Seal.

ML-01 White	ML-23 Warm Brown
ML-03 Black	ML-25 Grey
ML-05 Red	ML-27 Turquoise
ML-07 Blue	ML-29 Magenta
ML-09 Bright Yellow	ML-30 Fire Red
ML-11 Green	ML-31 Cosmic Blue
ML-13 Golden Yellow	ML-32 Kelly Green
ML-15 Purple	ML-33 Lime Green
ML-17 Pink	ML-34 Cranberry
ML-19 Orange	ML-36 Marigold
ML-21 Rust	ML-37 Sapphire Blue

### LAPICES DE COLOR EN CREMA MAGICOLOR

MJ-1 Bold Red	MJ-4 White
MJ-2 Velvet Black	MJ-5 True Red
MJ-3 Bright Blue	

### LAPICES EN CREMA MAGICOLOR

Con mucho pigmento. Lavable.

MC-1 Black	MC-14 Warm Brown
MC-2 Fire Red	MC-15 Character Shadow
MC-3 Ruby Red	MC-18 Misty Violet
MC-4 White	MC-19 Cosmic Blue
MC-5 Blue	MC-20 Turquoise
MC-7 Yellow	MC-21 Marigold
MC-8 Violet	MC-22 Lime Green
MC-11 Bright Orange	MC-23 Kelly Green

### RUEDAS PARA CARACTERIZACIÓN

Tres o cuatro colores en crema en cada rueda.

WK-11 Clown	WK-51 Red, White & Black
WK-21 Vampire	WK-61 Skeleton
WK-31 Witch	WK-71 Cat/Lion
WK-41 Dark Phantom	WK-91 Ghoul

### PAYASO BLANCO

Más claro que en formulas tradicionales. Resiste el calor y la respiración. Fije con polvo Super White or Neutral Set.

### PAYASO BLANCO LIGERO

Una alternativa clara ligera con base en crema para payasos.

### RUEDA ARCO IRIS

Fire Red, Yellow, Blue, Black, Green, Orange.

### ROJO BLANCO & NEGRO

Para payasos y mimos.



### MASTER BRUISE WHEEL

Purple, Dark Burgundy, Midnite Violet, Blood Red, Sallow Green, Yellow.

### DEATH WHEEL

Death Purple, Straw, Flesh, Blue Grey, Pale Vampire, Frankenstein.

### MONSTER WHEEL

White, Vampire, Ghoul Grey, Witch Green, Maroon, Misty Violet.

### TRAUMA SIMULATION WHEEL

Dark Burgundy, Blue, Fire Red.

### RUEDA DE COLORES F/X

CK-1 Magulladuras
CK-3 Cortes y magulladuras
CK-5 Quemaduras y ampollas
CK-7 Punteado de vejez
CK-9 Exposición grave
CK-11 Carácter viejo
CK-13 Carácter viejo II
CK-15 Camuflaje



### COLORES PARA DIENTES

Color rico y duradero. No mancha el esmalte.

TC-0 Natural White	TC-3 Zombie Rot
TC-1 Black	TC-4 Decay
TC-2 Nicotine	

### SPECIALTY POWDERS

Añade carácter a disfraces y maquillaje.

- Plains Dust
- Charcoal Powder
- Ash Powder

### ROTULADOR DE MAQUILLAJE ULTRAVIOLETA

Lapiz estilo "Rotulador" pinta con tinta transparente que brilla como neon morado bajo la luz ultravioleta. Resistente al agua. FDA aprobado.



### LINTERNA

#### ULTRAVIOLETA

Luz ultravioleta portátil, más linterna. Requiere cuatro baterías AA.

### CERA PARA NARIZ Y CICATRIZ

Claro y marrón

### PUNTEADOR DE ARRUGAS

Crea arrugas realistas.

### LATEX LIQUIDO

Tono de carne discreto.

### COLOR LATEX

Cobertura opaca, excelente para fantasía y efectos. Añade Sparklers Glitter encima de latex fijado.

Black

Blue

Red

### SANGRE PARA TEATRO

59 ml.....473 ml

236 ml.....946ml

### SANGRE GRUESA

28 gm 170 gm

Sangre para efectos especiales que queda fijo!

### COSTRA FRESCA

28 gm 170 gm

Tono de "sangre vieja" realista; No discuirá.

### MATTE SPIRIT GUM

7 ml 118 ml 473 ml

29 ml 236ml

Adhesivo duradero para postizos, calotas, cera para modelar, aparatos de latex.

### QUITA SPIRIT GUM

14 ml 118 ml 29 ml

59 ml 236 ml 946 ml

Quita residuos de Spirit Gum rápidamente.

### HYDRA CLEANSE

59 ml

473 ml

236 ml

Limpiadora suave, sin grasa quita el maquillaje facial y de ojos a base de agua. No deja residuos. ¡Excelente para limpiar brochas para colores a base de agua!

### QUICK CLEANSE

14 ml 29ml 59 ml

236 ml 473 ml

Quita maquillaje en crema.

### LIMPIA BROCHAS

59 ml 59 Spray 237 ml

237 ml Bomba 473 ml

Quita maquillaje a base de aceite inmediatamente.

### FIJADOR DE MAQUILLAJE FINAL SEAL

29 ml Spray.....236 ml Recambio

59 ml Spray.....473 ml Jarra

Fija maquillaje en polvo, en crema, a base de agua o de efectos especiales con un acabado resistente al agua.

### COLORES LIQUIDOS PARA EL CABELLO

Libre de champú.

30 ml 237 ml

59 ml 473 ml

Silver Grey

Snow White

Midnite Black

Taupe (sólo 59 & 237 ml)

Auburn (sólo 59 & 237 ml)

Dark Brown (sólo 59 & 237 ml)

Dark Grey (sólo 59 & 237 ml)